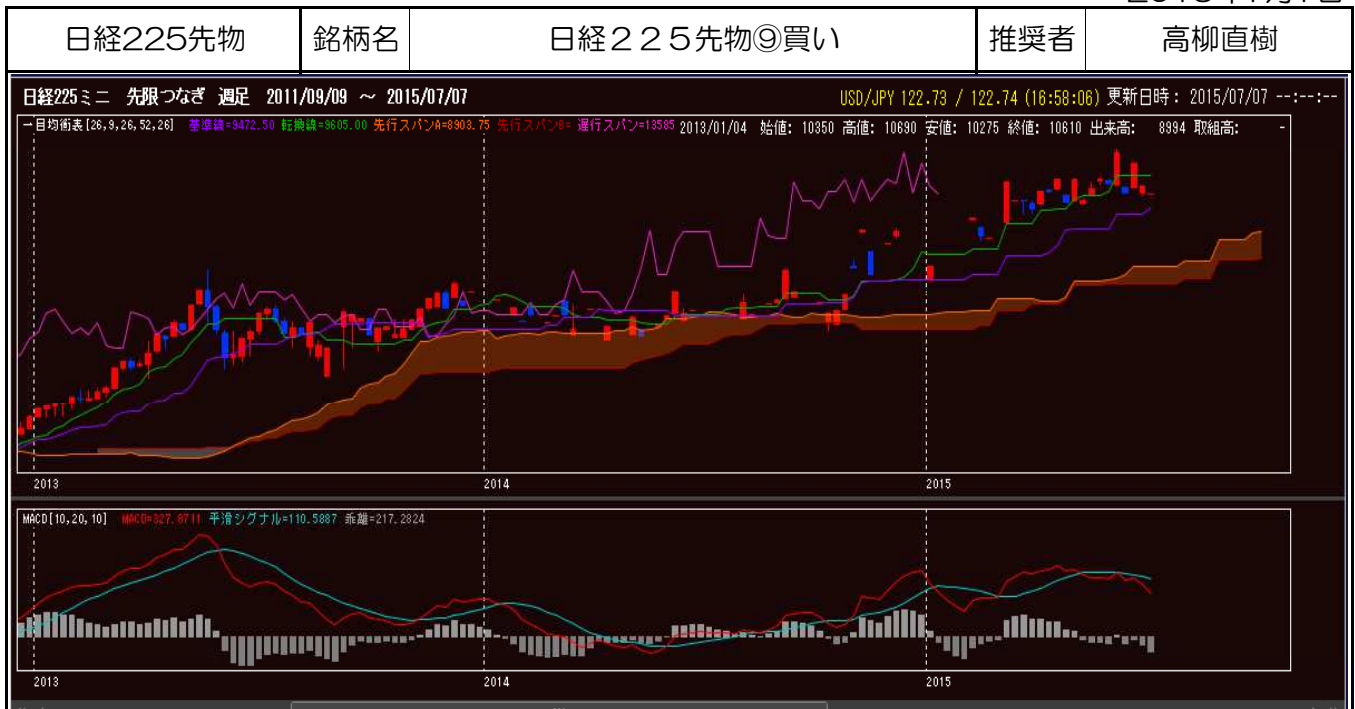


# プレミア ウィークリーレポート

高柳直樹がお送りする今週の注目銘柄

2015年7月7日



証拠金	63,000円	倍率	100倍
7/6 主な買い手口 (ラージ)	ABNアム口4,582枚 ドイツ証券3,078枚	7/6 主な売り手口 (ラージ)	みずほ証券3,431枚 Gサックス2,235枚

<コメント>

今週から日経225先物を推奨しております高柳です。私はおよそ1年間225先物ミニを中心に売買してきましてかなり良いパフォーマンス結果を出すことができました。もちろん、リスクの高い市場ではありますが皆様にご興味を持っていただける市場だと確信しております。是非、参考にしてみてください。

【今週の主な経済指標・イベント】

7/8 14:00~ 6月の景気ウォッチャー調査 (日本)  
 ☆5月の現状判断指数は前月比0.3ポイント低下の53.3と6ヶ月ぶりに悪化。ただ円安による訪日外国人観光客の増加などインバウンド需要拡大への期待もあり、消費税増税後の景気の落ち込みからの回復につながるか注目。

7/9 10:30~ 6月の中国CPI (中国)  
 ☆景気浮揚の兆しは見られず。6月下旬に融資規制の緩和、追加利下げなど政策を打ち出すも引き続きもたつく相場になるのか。

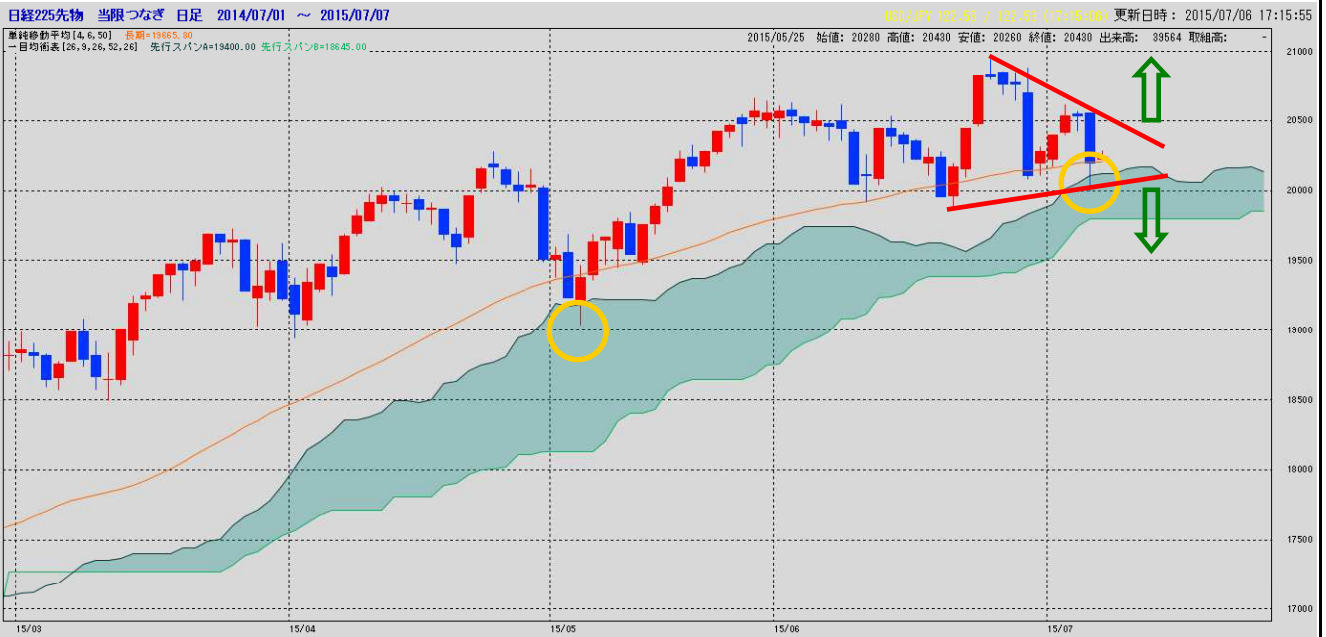
【今週の日経225先物予想】  
 ギリシャ問題もはやネタにしかならない。ギリシャで突っ込む→日本株買い  
 買いスタンス良好と見ているが、7/9中国CPIには注意を払いたいところ。  
 予想相場レンジ 20,100円~20,900円  
 高柳

# プレミア ウィークリーレポート

大池孝二がお送りする今週の注目銘柄

2015年7月7日

銘柄名	日経225先物ラージ	担当者	大池 孝二
-----	------------	-----	-------



年初来高値	20,950円 (2015.6.24)	年初来安値	16,530円 (2015.1.15)
証拠金	630,000円 (2015.7.7現在)	取引単位	1,000倍

### <現在のトレンド>

中期トレンドは「買い」ですが、ここ2週間は高値圏での三角保ち合いを形成中です。

### <先週までの動き>

29日（月）は前日比680円安の暴落も、その後の3日間で460円幅の戻しを入れますが前週高値を狙うまでは至らず、20,000円～20,600円のレンジ推移となりました。

### <今後の売買ポイント>

上記チャートは「日経225先物 日足」ですが、今回のテクニカル指標は「50日移動平均線」と「一目均衡表」の抵抗帯「雲」を表示、先週もコメントした通り、「50日移動平均線」と一目均衡表の「雲」は本年1月以降の日経平均先物価格のサポート役として機能しており、6日（月）の急落時も、瞬間安値は「雲」に突っ込みましたが終値は50日線まで戻して引けています。

現在は19,870円～20,950円の中で「三角保ち合い」を形成中ですが、今後の売買ポイントはこの「三角保ち合い」をどちらに放れるか？というところですが、保ち合いの日柄も詰まってきており、今週から来週にかけて「保ち合い放れ」となりそうです。その場合、基本的には放れた方向に約1,000円幅は動くものと予想しますが、仮に下抜けた場合はサポート役の「雲」が機能しなくなる可能性がある為「買い」は撤退、戻り売りに変化も想定です。上抜けた場合は再度「20,950円」を目指しますが、「保ち合い放れ」はダマシにも注意、日足で明確に抜けるのを確認する必要があります。

#### ■リスク等について

当社がご提供する金融商品取引および商品先物取引は、価格変動リスクや信用リスク、為替変動リスク、金利変動リスク等があり、元本や収益を保証するものではありません。株価指数先物取引や商品先物取引、外国為替証拠金取引等のデリバティブ取引は、少ない資金で取引を行うことができ、多額の利益が生じることがある反面、預託した証拠金以上の損失が生じる可能性もございます。また、外国為替証拠金取引においては、証拠金が一定水準以下となった場合は、保有ポジションが自動的に強制決済されるロスカット制度が適用されます。

#### ■手数料・証拠金等について

手数料は取扱商品、かつ、取引コース(オンライン・対面取引)によって異なります。株式取引は最高で約定代金の1.1880%となり、加えて信用取引であれば金利・貸株料・品貸料等がかかります。日経平均先物は最高で27,000円(片道・税込)、外国為替証拠金取引は2,000円(同)がかかります。商品先物取引は銘柄によって異なり、最高で10,000円(同)がかかります。証拠金については取扱商品によって、週次・半月毎に変動するほか、取引所の判断で臨時に見直されることもあります。最新の証拠金については、弊社のホームページをご参照ください。

お取引の前に契約締結前交付書面及び取引約款等の内容を熟読していただき、リスクや仕組み等を充分ご理解のうえ、ご自身の責任とご判断でお取引ください。

#### 【会社概要】

商号	プレミア証券株式会社
所在地	〒103-0016 東京都中央区日本橋小網町 9-3 キャナルタワー6階
連絡先	TEL:03-5652-3801 FAX:03-5652-3808
登録番号	【金融商品取引業者】 関東財務局長(金商)第162号
許可取得	【商品先物取引業者】 農林水産省指令 26 食産第 1371 号 経済産業省平成 26・06・06 省第 12 号
加入協会	日本証券業協会、一般社団法人金融先物取引業協会、日本商品先物取引協会
顧客相談窓口	プレミア証券株式会社 コンプライアンス部 TEL:03-5652-3801 (受付 平日 9:00~18:00) <金融商品取引に係るもの> 証券・金融商品あっせん相談センター 東京都中央区日本橋茅場町 2-1-13 TEL:0120-64-5005 <商品先物取引に係るもの> 日本商品先物取引協会 相談センター 東京都中央区日本橋堀留町 1 丁目 10 番 7 号 東京商品取引所ビル 6 階 TEL:03-3664-6243 URL: <a href="https://www.nisshokyo.or.jp/index.html">https://www.nisshokyo.or.jp/index.html</a>

※弊社の企業情報は、本店及びホームページで開示しております。